

「鉄塔カード（第3弾）」の制作および販売開始について

2022年3月14日
北陸電力送配電株式会社

当社は、送配電事業への興味や関心をもっていただくことを目的として、一昨年4月より制作した「鉄塔カード（第1弾：富山県版、第2弾：石川県版）」に加え、この度、『鉄塔カード（第3弾：福井県版）』を制作しましたので、お知らせいたします。

【新たな鉄塔カード】①京福支線No.30 ②第二福井火力線No.12 ③春江線No.15 ④友江線No.10

今回は、当社エリア内の約9,200基の様々な形状・高さの鉄塔の中から、日本三百名山に選ばれる経ヶ岳の雪景色を背景とした鉄塔など福井県内の様々な景色に映える、バリエーションに富んだ4種類の鉄塔カードを制作しました。

また、第1弾、第2弾の制作にあわせ、数量限定で一般の方を対象に販売したところ、大変好評をいただいたことから、今回の『鉄塔カード（第3弾）』も、300セットをインターネットおよび店頭で、3月15日（火）より販売を開始します。

なお、制作したカードは、今後、当社やEリーグ北陸に加盟の送電工事協力会社のイベントや採用活動等でも配布する予定です。

【鉄塔カード（第3弾）イメージ図】



<販売概要>

販売内容	鉄塔カード4枚（専用カードケース付き） ①京福支線No.30 ②第二福井火力線No.12 ③春江線No.15 ④友江線No.10
販売価格	500円（税込）
販売数	300セット販売
販売開始日	【店頭販売】3月15日より販売開始 【インターネット販売】3月15日10時より販売開始
販売店	【店頭販売】 ・アーバンショップ （富山市牛島町18番7号アーバンプレイス1F） ・本多の森ホール内売店ピッコロ （金沢市石引4丁目17-1本多の森ホール1F） 【インターネット販売】 ・百選横丁 https://www.hyakuyoko.com/ ※インターネットでご購入の場合は別途送料が必要になります

以上

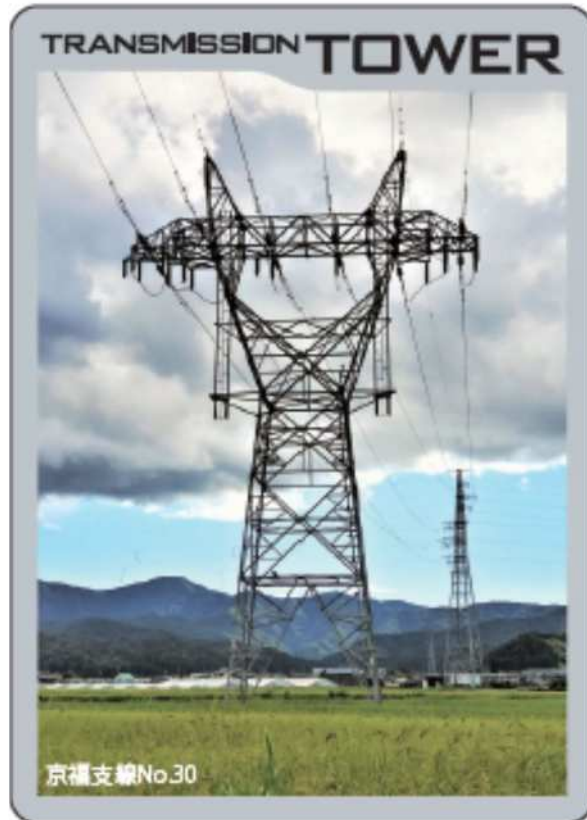
「鉄塔カード（第3弾）」の概要

北陸電力送配電株式会社




1. 今回新たに制作したカードの紹介 (1 / 4)

京福支線No.30




TRANSMISSION TOWER


線路名: 京福支線 けいふくしせん
電圧: 7万7千ボルト
高さ: 26メートル
重量: 6トン



建設年(竣工): 1957(昭和32)年 ↑位置情報
所在地: 福井県越前市
鉄塔型: 耐張(烏帽子)
電線線種: XTACIR240×1 導体
回数: 2回線

鉄塔プロフィール: 鯖江市中心部と越前市を繋ぐ送電線。この鉄塔は通常1回線で使用する烏帽子型鉄塔を2回線に改造した珍しいタイプ。烏帽子型は電線を水平に配列するため他の鉄塔よりも背が低く、前後の高鉄塔に挟まれる姿はさながら烏帽子をかぶった大相撲の行司のようである。

 北陸電力送配電

 一般社団法人 送電線継続技術研究会 北陸支部

Eリーグ北陸 00000000

1. 今回新たに制作したカードの紹介 (2 / 4)

第二福井火力線No.12




TRANSMISSION TOWER


線路名: だいにふくいかりよくせん 第二福井火力線
電圧: 15万4千ボルト
高さ: 80メートル
重量: 86トン

建設年(竣工): 1995(平成7)年 ↑位置情報

所在地: 福井県坂井市
鉄塔型: 分岐引留型(四角)
電線線種: ACSR/AC610×1 導体
回数: 6回線

鉄塔プロフィール: 他2線路を併架し送電線が多方向に枝分かれしている6回線の赤白鉄塔。火力発電所、三国、臨海工業地帯、金津、さらには石川県小松市に向かう送電線を一手に支えるため、強度の強い鋼管部材が使われ、迫力のある姿でここ坂井平野の生活を守っている。

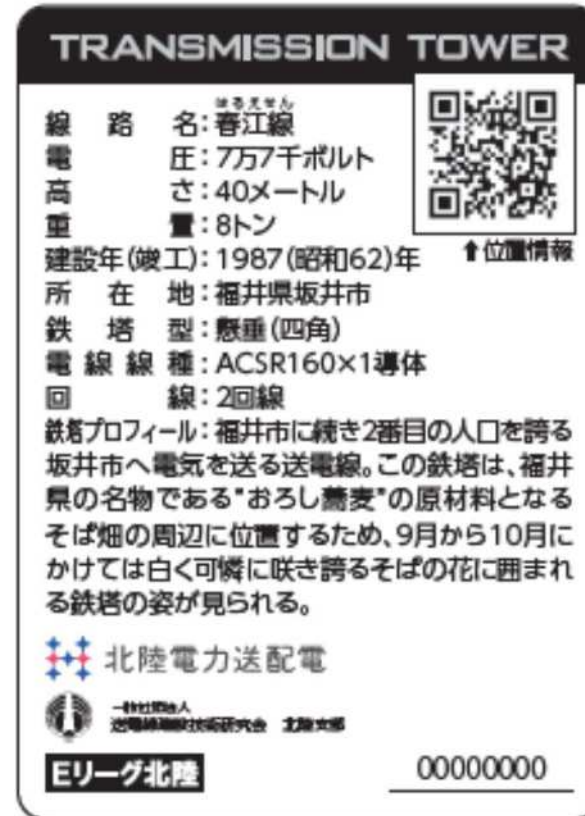
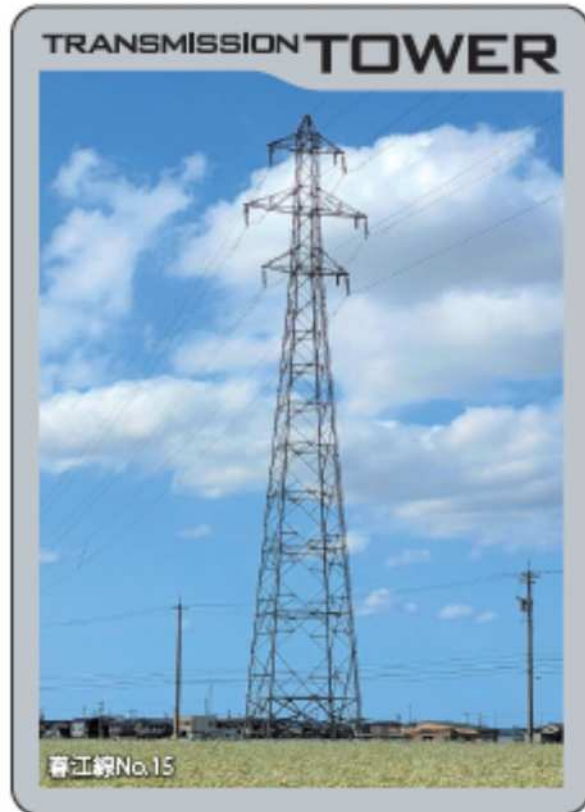
 北陸電力送配電

 一般社団法人
送電線塔研究会 北陸支部

Eリーグ北陸 00000000

1. 今回新たに制作したカードの紹介 (3 / 4)

春江線No.15





The back of the card, featuring technical specifications and a QR code. At the top, "TRANSMISSION TOWER" is written in white on a black background. A QR code is located in the upper right corner. The text is as follows:

線路名: ^{はるまきん}春江線
電圧: 7万7千ボルト
高さ: 40メートル
重量: 8トン

建設年(竣工): 1987(昭和62)年 [↑位置情報](#)
所在地: 福井県坂井市
鉄塔型: 懸垂(四角)
電線種: ACSR160×1導体
回数: 2回線

鉄塔プロフィール: 福井市に続き2番目の人口を誇る坂井市へ電気を送る送電線。この鉄塔は、福井県の名物である"おろし蕎麦"の原材料となるそば畑の周辺に位置するため、9月から10月にかけては白く可憐に咲き誇るそばの花に囲まれる鉄塔の姿が見られる。

 北陸電力送配電

 北陸電力送配電研究所 北陸支店

Eリーグ北陸 00000000

1. 今回新たに制作したカードの紹介 (4 / 4)

友江線No.10



TRANSMISSION TOWER

線路名: ともえせん 友江線
電圧: 7万7千ボルト
高さ: 42メートル
重量: 11トン

建設年(竣工): 1990(平成2)年 ↑位置情報


所在地: 福井県大野市


鉄塔型: 耐張(四角)

電線線種: TACSR160×1導体

回数: 2回線

鉄塔プロフィール: 山々に囲まれた大野盆地を横断し、豊かな雪解け水を利用した水力発電の電気を福井市内に供給している送電線。この鉄塔は福井県の様々な山に囲まれる場所に位置しており、この写真は日本三百名山に選ばれている経ヶ岳の雪景色と青空を背景に納めた一枚である。

 北陸電力送配電

 一般社団法人
送電線路研究協会 北陸支部

Eリーグ北陸 00000000

2. 制作関係者

企画制作	北陸電力送配電株式会社
制作数量	4種類×2,200セット（うち300セットを一般発売）
協賛	<p>（一社）送電線建設技術研究会 北陸支部</p> <p>Eリーグ北陸※</p> <p>※ 送配電工事業のイメージアップに向けたPRを実施するため、2015年7月に立ち上げた、北陸電力送配電の送配電工事を実施する企業（約130社）で構成する組織。</p>

(参考) 前回制作したカード (第1弾) について

- ・ 富山県内の鉄塔 3種類×2,000セットを制作 (うち334セットを一般販売)

加賀福光線No.24



TRANSMISSION TOWER

線路名: 加賀福光線
電圧: 50万ボルト
高さ: 74メートル
重量: 140トン

建設年(竣工): 1994(平成6)年
所在地: 富山県南砺市
鉄塔型: 耐張
電線種: ACSR810×4導体
回数: 2回線

鉄塔プロフィール: 石川県と富山県を繋ぐライフラインの50万ボルト送電線。電線は1相あたり4本を架けた4導体で、北陸では最大級の送電能力を有する。写真は夕日に染まった美しい瞬間をドローンから撮影した貴重な一枚。

北陸電力送配電
Eリーグ北陸

南福岡線No.26



TRANSMISSION TOWER

線路名: 南福岡線
電圧: 15万4千ボルト
高さ: 105メートル
重量: 354トン

建設年(竣工): 2010(平成22)年
所在地: 富山県高岡市
鉄塔型: 耐張
電線種: TACSR/AC610×1導体
回数: 5回線

鉄塔プロフィール: 富山県の奥西(ごせい)に建設された送電線。一級河川の庄川を横断する多くの電線を支えるため、強度の高い鋼管(パイプ)部材を採用した鉄塔。夜間には周囲の街灯によりライトアップされたように見え、夜空に勇壮な姿が浮かび上がる。

北陸電力送配電
Eリーグ北陸

有峰幹線No.77



TRANSMISSION TOWER

線路名: 有峰幹線
電圧: 15万4千ボルト
高さ: 66メートル
重量: 102トン

建設年(竣工): 1994(平成6)年
所在地: 富山県中新川郡
鉄塔型: 耐張
電線種: TACSR/AC810×1導体
回数: 4回線

鉄塔プロフィール: 富山県の奥東(ごとう)に位置し、豊富な水資源を有する有峰水系で発電された電力を送る目的で建設された送電線。その中でもこの鉄塔は赤白の塗装が施され、青空と真っ白な雪を被った雄大な立山連峰によく映える。

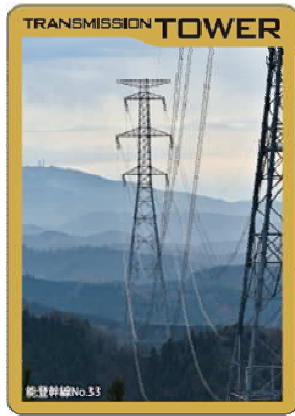
北陸電力送配電
Eリーグ北陸



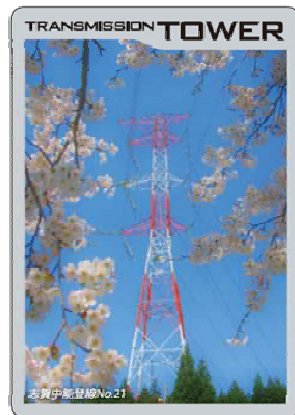
(参考) 前回制作したカード (第2弾) について

- ・石川県内の鉄塔4種類×2,000セットを制作 (うち500セットを一般販売)

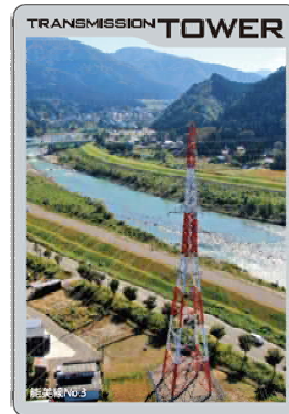
能登幹線No.33



志賀中能登線No.21



能美線No.3



北金沢線No.148



TRANSMISSION TOWER

線路名: 能登幹線
電圧: 50万ボルト
高さ: 149メートル
重量: 372トン

建設年(竣工): 2005(平成17)年
所在地: 石川県羽咋市

鉄塔型: 耐張
電線種: TACSR/ACB10×4導体
回数: 2回線

鉄塔プロフィール: 能登エリアの電源開発と電力供給に対応するため昭和56年に建設された送電線。その中でもここは、北陸最大の高さを誇る約150メートルの雄大な鉄塔が、水墨画のような山間に建ち並び、電線の池度は100メートルに迫り、その経路の長さは1キロメートルを超える。

北陸電力送配電

Eリーグ北陸 00000000

TRANSMISSION TOWER

線路名: 志賀中能登線
電圧: 50万ボルト
高さ: 107メートル
重量: 153トン

建設年(竣工): 2001(平成13)年
所在地: 石川県志賀町

鉄塔型: 耐張
電線種: TACSR/AC410×4導体
回数: 2回線

鉄塔プロフィール: 志賀原子力発電所から中能登変電所へ電気を送る50万ボルト送電線。山間部に高さ100メートルを超える中空鋼管鉄塔が建ち並び経路の中でも、ひときわ目立つ赤白鉄塔。春には近隣の桜の枝から美しくそびえ立つ迫力のある姿が見られる。

北陸電力送配電

Eリーグ北陸 00000000

TRANSMISSION TOWER

線路名: 能美線
電圧: 7万7千ボルト
高さ: 68メートル
重量: 107トン

建設年(竣工): 1986(昭和61)年
所在地: 石川県白山市

鉄塔型: 耐張
電線種: ACSR610×1導体
回数: 6回線

鉄塔プロフィール: 登峰白山を源として日本海へ注がれる石川県最大の一級河川である手取川を横断し電気を届ける送電線。強度の強い鋼管鉄塔を採用し、他線路を併架する6回線の鉄塔。天気の良い日には、キラキラと輝く手取川の水面と緑を背景に赤白鉄塔が見える。

北陸電力送配電

Eリーグ北陸 00000000

TRANSMISSION TOWER

線路名: 北金沢線
電圧: 15万4千ボルト
高さ: 50メートル
重量: 15トン

建設年(竣工): 1979(昭和54)年
所在地: 石川県金沢市(石川県立中央病院近く)

鉄塔型: 耐張
電線種: TACSR/AC610×1導体
回数: 2回線

鉄塔プロフィール: 石川県金沢市にある病院の近くに位置し、金沢市内に電気を供給している送電線。新型コロナウイルスの世界的流行を受けて、最前線の医療現場で尽力されている医療従事者の方々へ感謝の気持ちとエールを送るため、2020年5月にブルーライトアップを行った。

北陸電力送配電

Eリーグ北陸 00000000